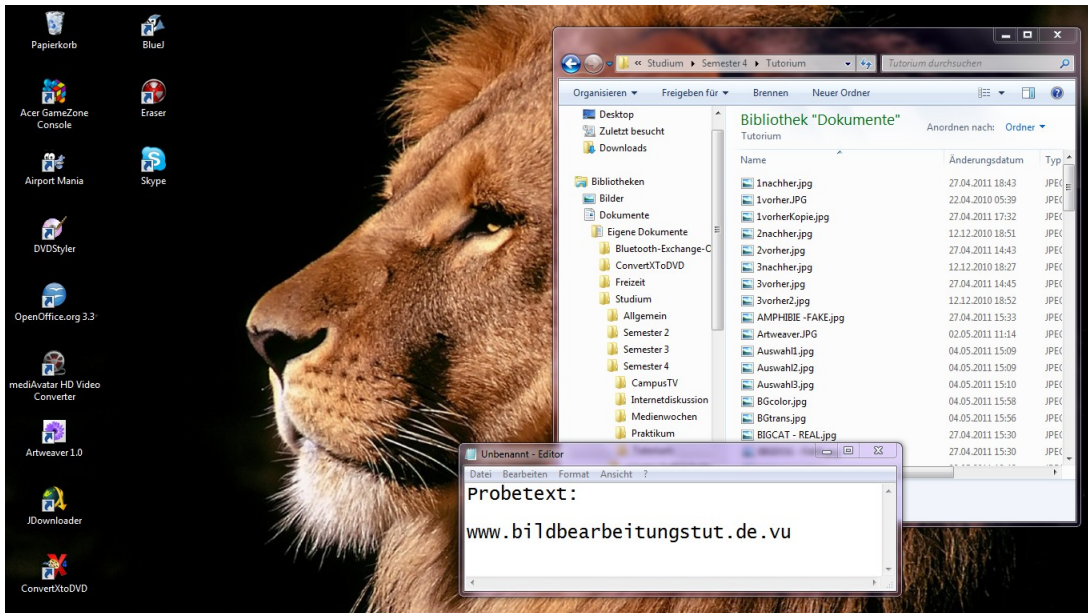


3. Komplexe Vorgänge

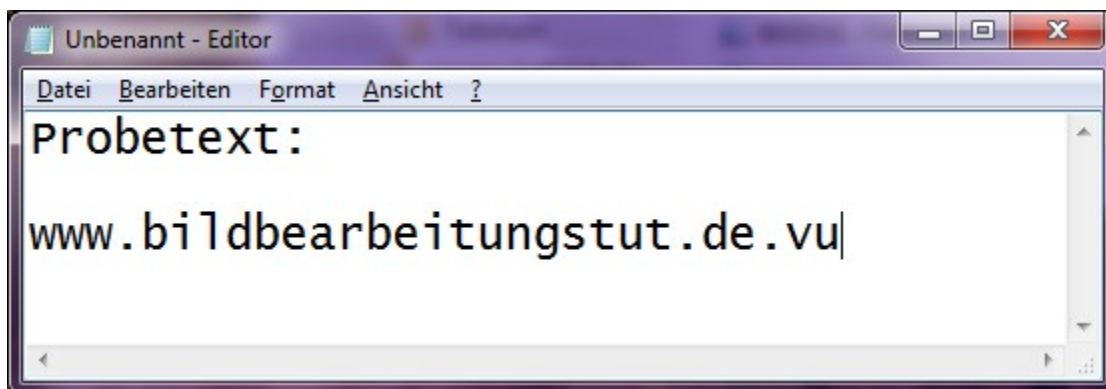
3.1 Screenshots

Erstellen eines Screenshots des gesamten Bildschirms:



Drücken der Tastenkombination [Strg] + [Druck] bzw. [Ctrl] + [Print]
In Grafikprogramm (bps. Artweaver) einfügen der Bilddatei aus der Zwischenablage ([Bearbeiten] > [Einfügen])

Erstellen eines Screenshots des aktiven Fensters:
(aktives Fenster heißt das Fenster, das vor allen anderen liegt!)



Drücken der Tastenkombination [Alt] + [Druck] bzw. [Alt] + [Print]
In Grafikprogramm (bps. Artweaver) einfügen der Bilddatei aus der Zwischenablage ([Bearbeiten] > [Einfügen])