
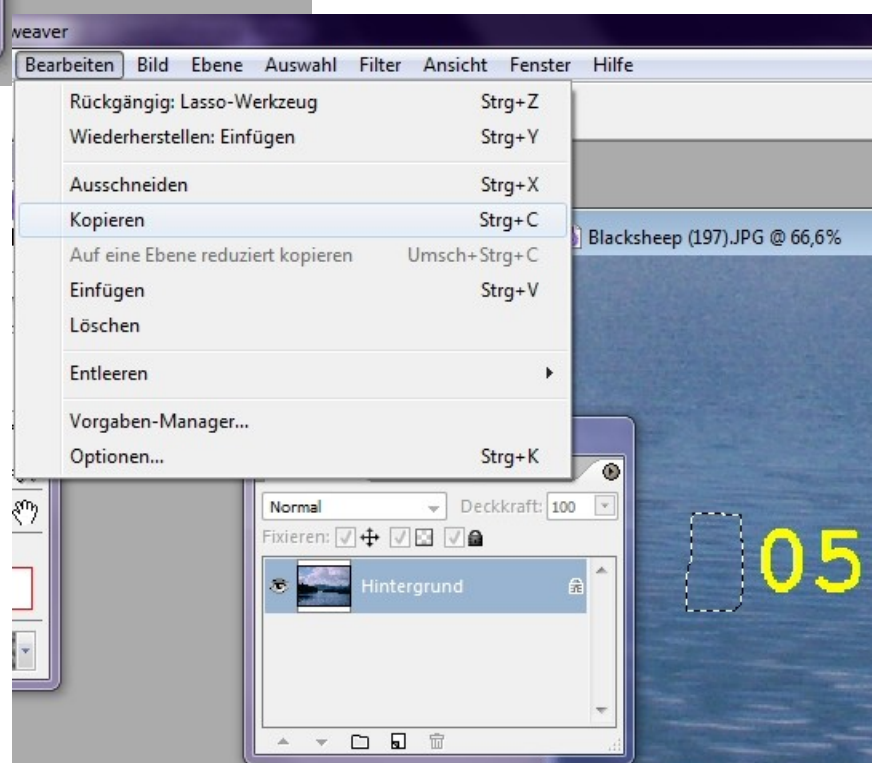
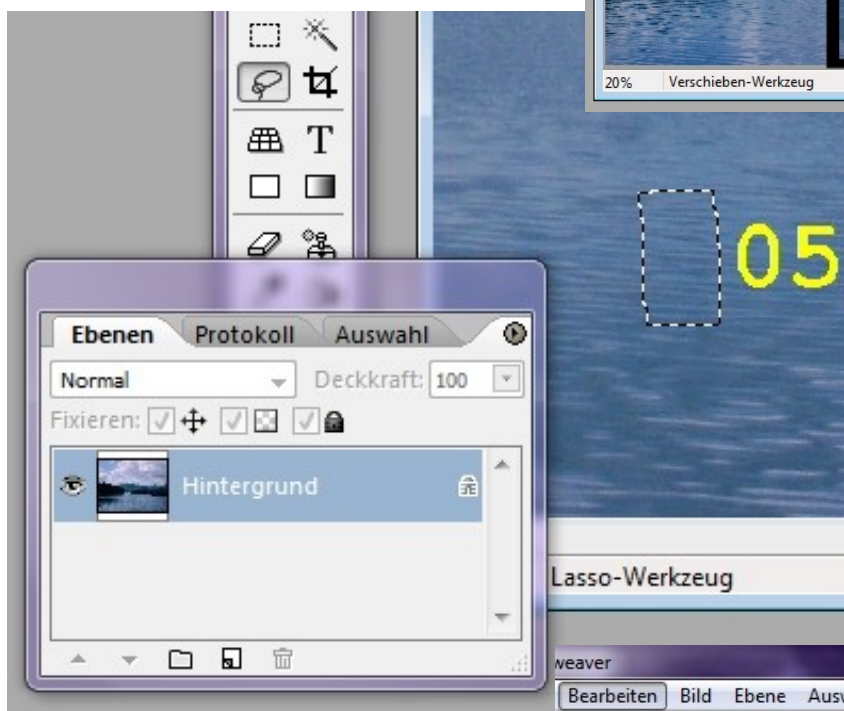
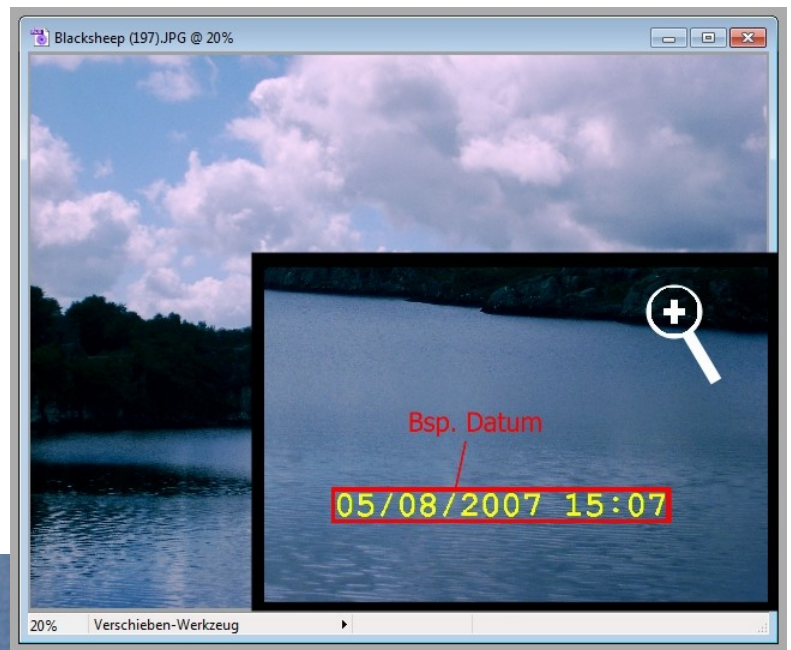


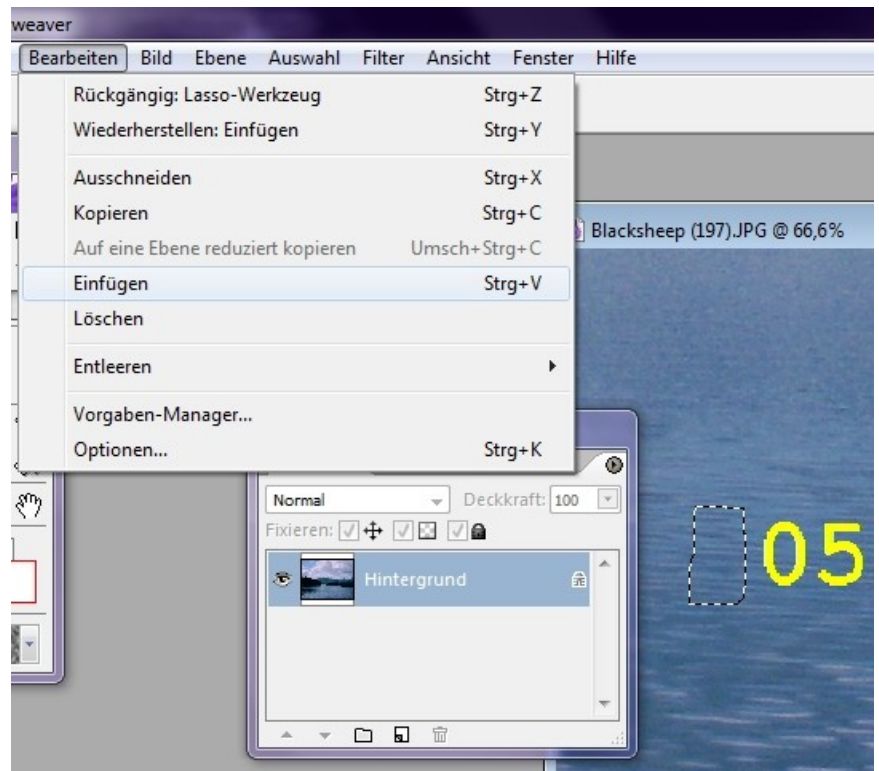
3.4 Wegretuschieren von unliebsamen Objekten im Bild


> kleinen Bildausschnitt mit Lasso () markieren

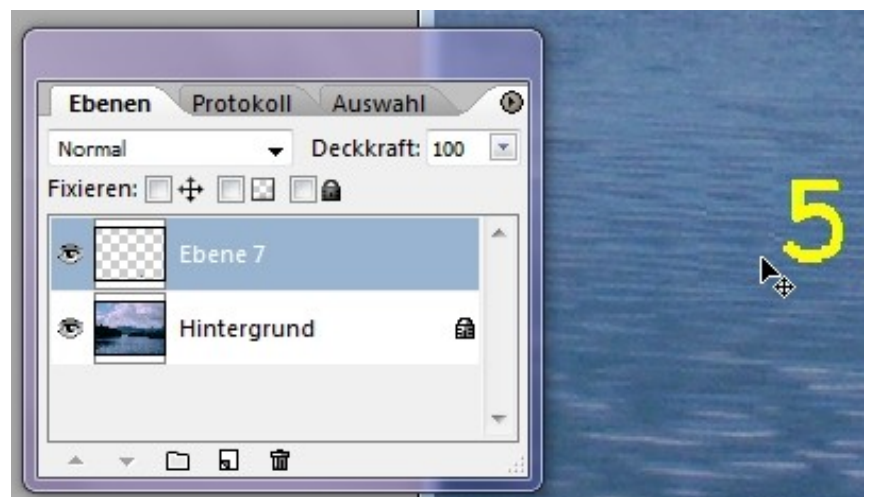


[Bearbeiten] > [Kopieren]

[Bearbeiten] > [Einfügen]



> Mit Hilfe des passenden Werkzeugs () die kopierte Auswahl verschieben



> Vorgang wiederholen bis alles verdeckt ist

