

## 2.12 Bilder per E-mail versenden

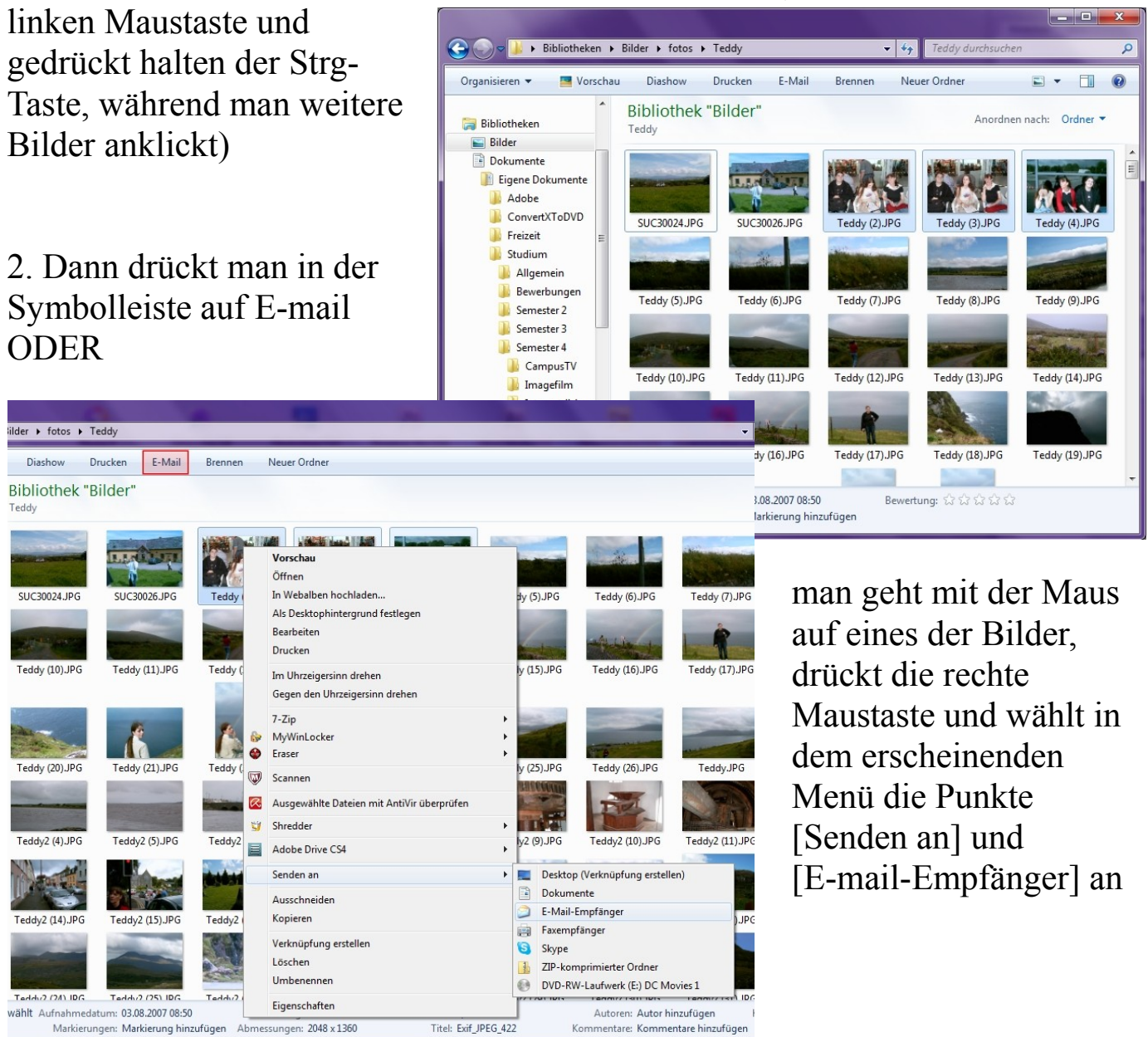
Kameras speichern die fotografierten Bilder in einer sehr guten Qualität, weshalb sie auch eine hohe Dateigröße besitzen. Will man die Fotos also per Email versenden, sollte man sie vorher verkleinern um den Vorgang des Sendens zu beschleunigen.

Empfängt und sendet man seine Emails online mittels eines Browsers auf der Seite des jeweiligen Anbieters (gmx, aol, t-online, web.de, hotmail.com, ...) hat man leider etwas mehr Aufwand, da jedes Bild einzeln über eine Bildbearbeitungssoftware (Artweaver: siehe 2.11) verkleinert und als Kopie (!) gespeichert werden muss bevor man diese als Anlange hochladen und versenden kann.

Besitzt man allerdings eine Software wie Outlook oder Windows Mail ist das Versenden wesentlich einfacher zu realisieren:

1. Zunächst markiert man die zu versendenden Bilder (Durch anklicken mit der linken Maustaste und gedrückt halten der Strg-Taste, während man weitere Bilder anklickt)

2. Dann drückt man in der Symbolleiste auf E-mail ODER

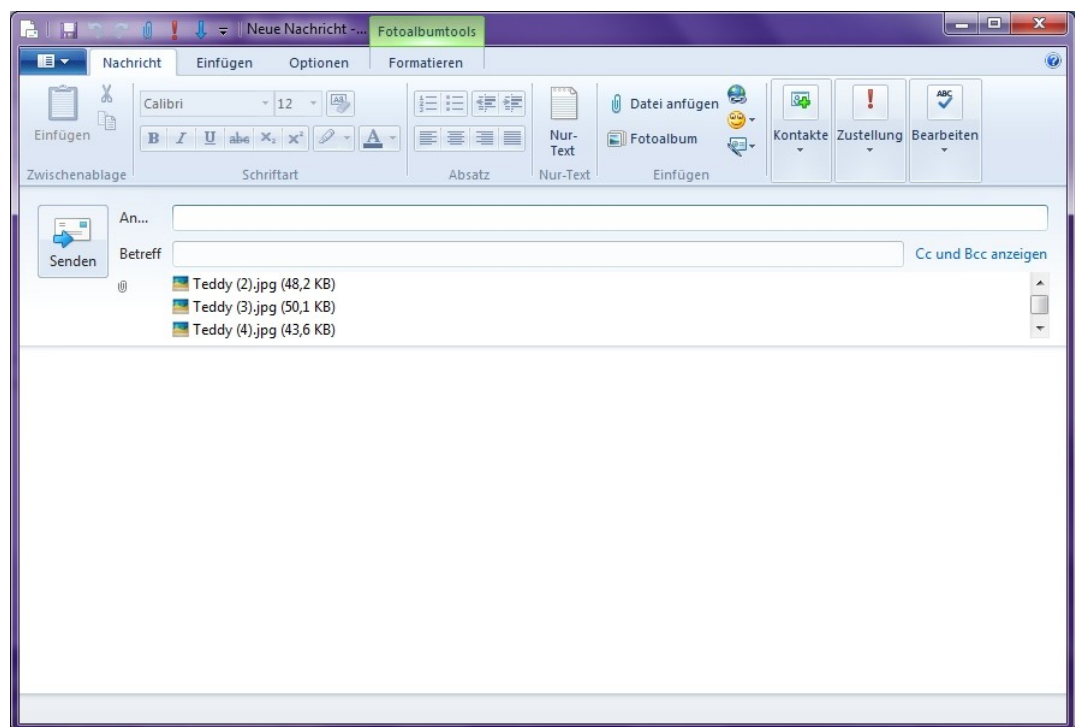


man geht mit der Maus auf eines der Bilder, drückt die rechte Maustaste und wählt in dem erscheinenden Menü die Punkte [Senden an] und [E-mail-Empfänger] an

3. Nun erscheint ein Fenster, in welchem man eine der vorgegebenen Bildgrößen auswählen kann, je kleiner die Abmessung desto kleiner auch die Bildgrößen, was heißt, es liegt in Ihrem Ermessen, welche Größe sie wählen, da es keine Standard-Angabe der Größe gibt, die man zum Versenden nutzen sollte.



4. Nach der Größenauswahl startet das jeweilige E-mail Programm und es öffnet sich automatisch eine neue E-mail mit den Bildern im Anhang.

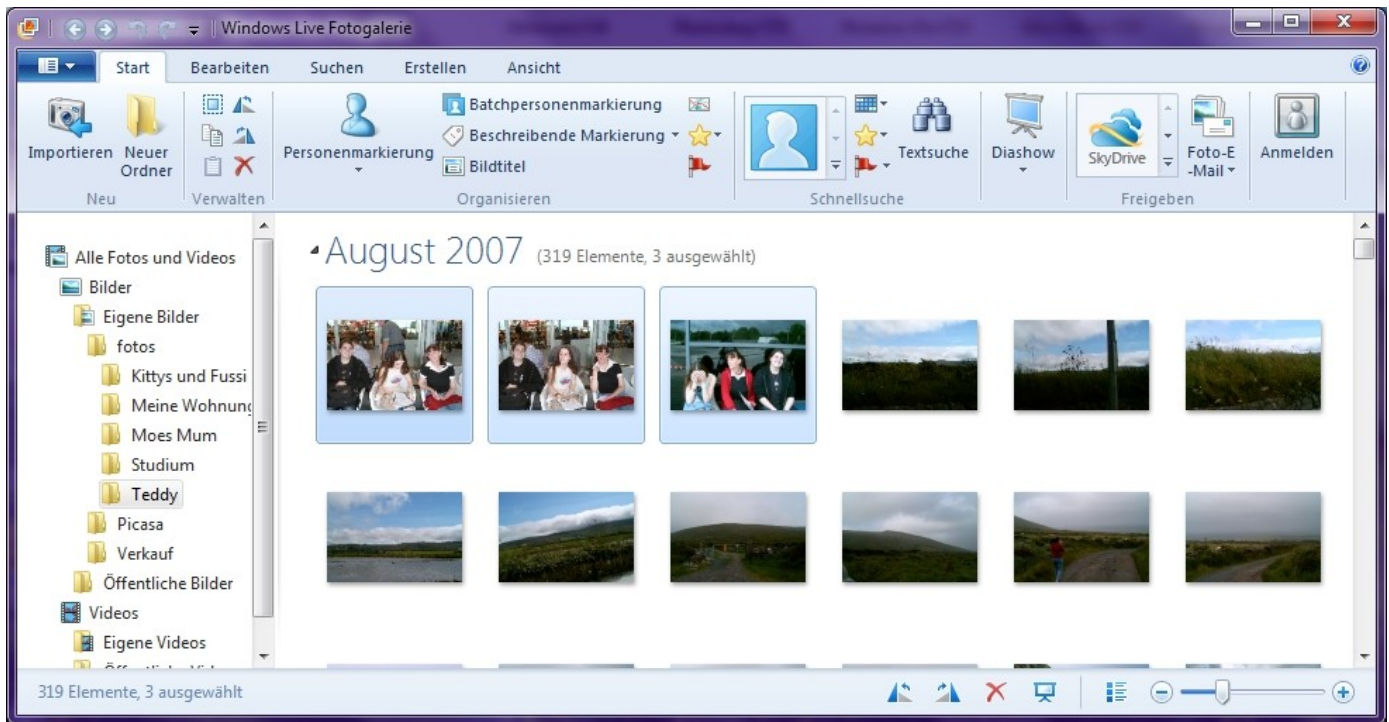


5. Abschließend muss man also nur noch den Empfänger und Betreff angeben, sowie eine Textnachricht verfassen

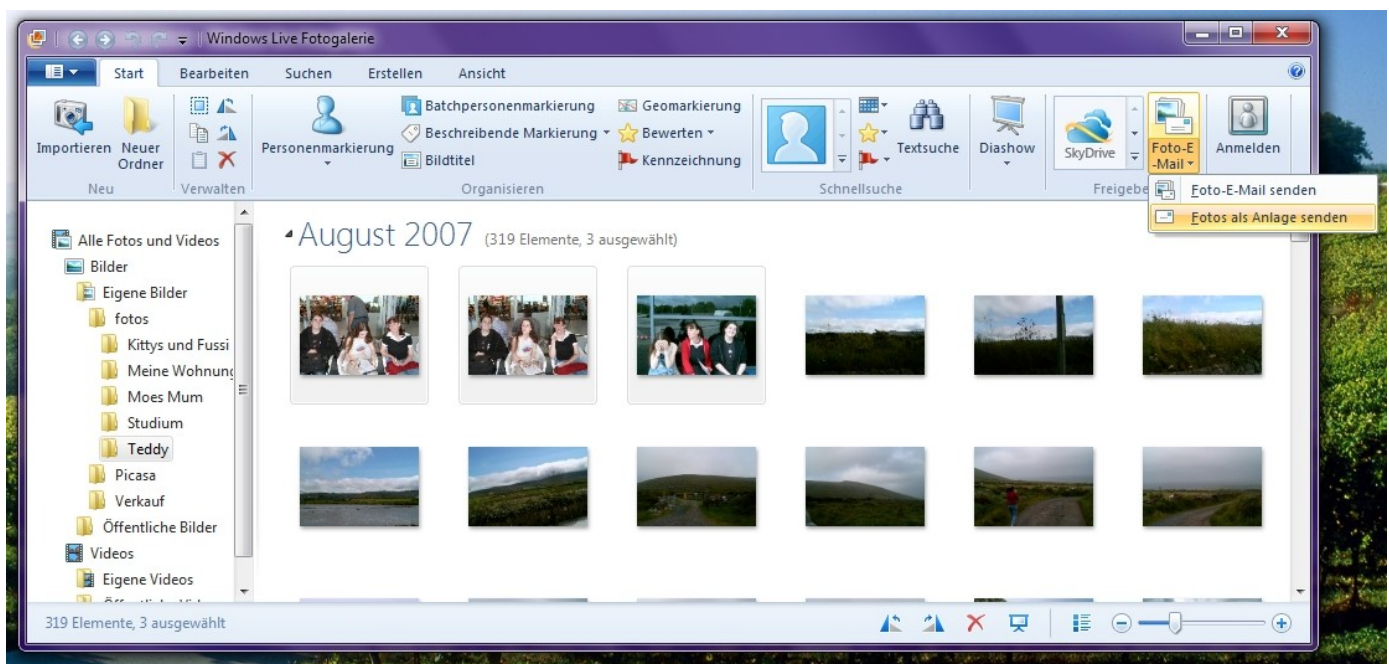
6. Nach der Fertigstellung wie gewohnt auf [Senden] drücken und das wars!

Nutzt man Windows 7 und das dabei mitgelieferte Windows Live Mail, muss man einen kleinen Umweg gehen – wenn man die Bilder ebenfalls als Anlage und nicht als online Album zu versenden, für welches noch eine zusätzliche Anmeldung bei Windows Live nötig wäre:

1. Hier startet man die unter Programme zu findende Windows Live Fotogalerie
2. Dort markiert man die zu versendenden Bilder



3. Wählt in der Menüleiste die Option [Foto-E-Mail] (nicht das Bild sondern den Text) und den Punkt [Bilder als Anlage versenden]



4. Die restlichen Schritte sind dieselben, wie beim Versenden über Outlook und Windows Mail (Schritt 3 bis 6)